


Information

 ホテル日航ハウステンボス



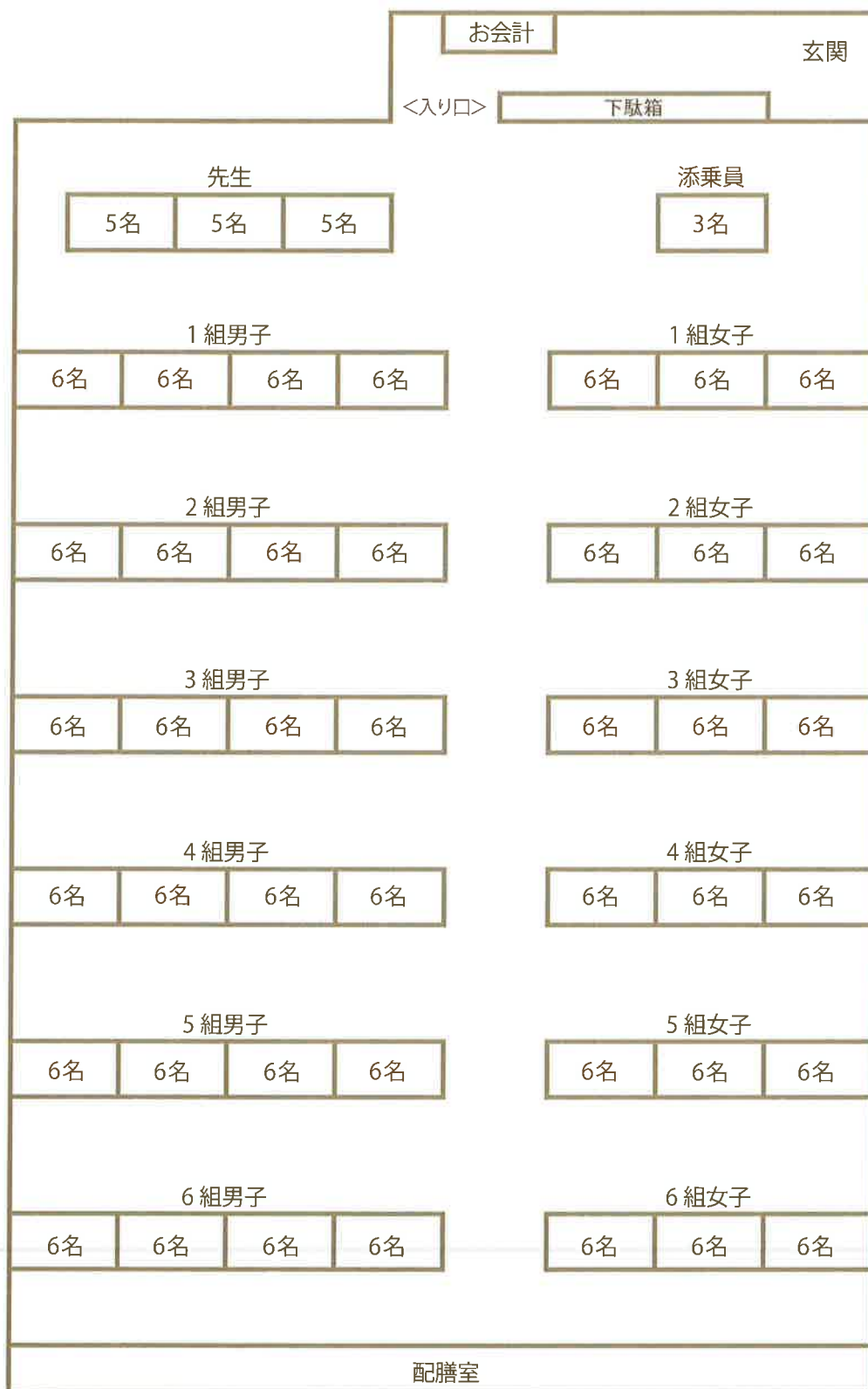
Meal Meeting Place

四季彩ご案内



Meal Meeting Place

四季彩ご案内



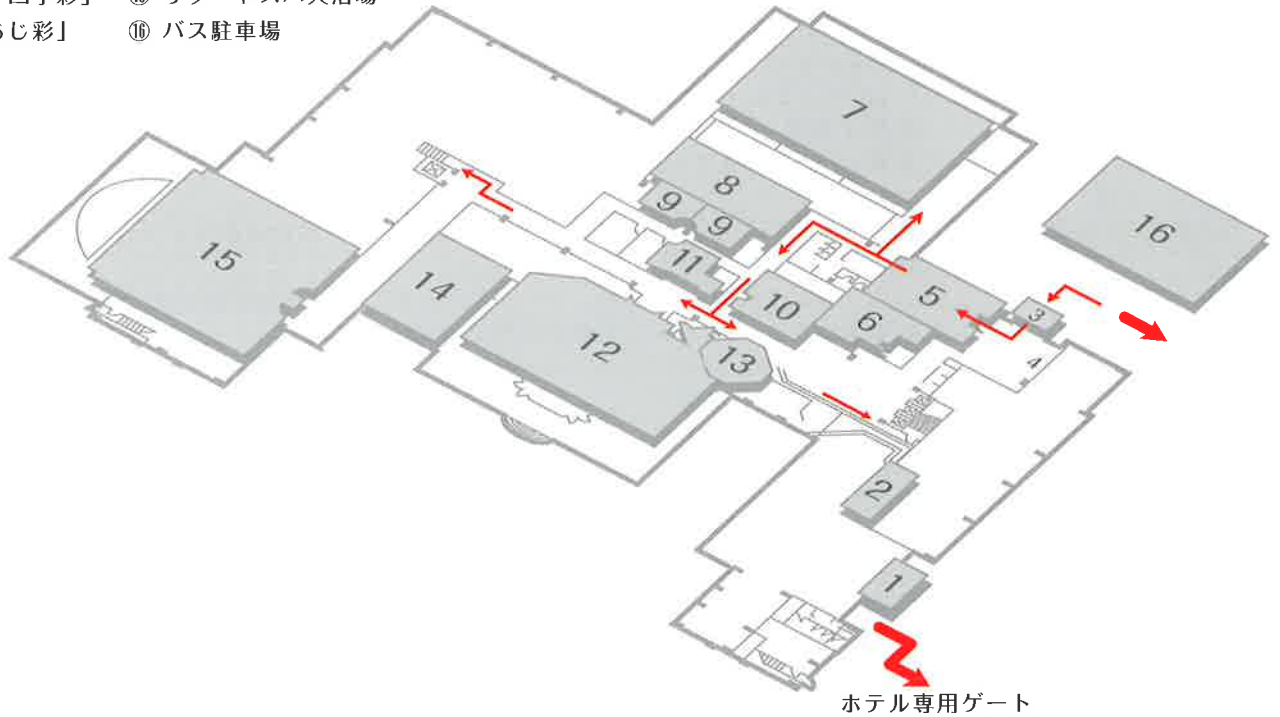
生徒 252 名 (6 クラス) 先生 15 名 添乗員 3 名 合計 270 名

Floor Map

フロアマップ

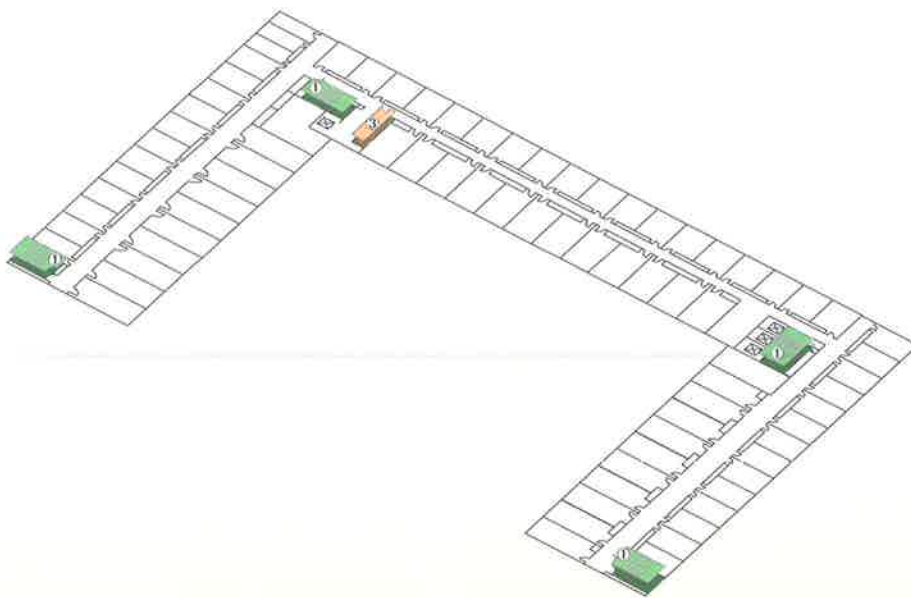
1F 平面図

- | | |
|--------------|-----------------------|
| ① メインエントランス | ⑨ カラオケルーム「ROBIN&SWAN」 |
| ② フロント | ⑩ 売店「メルカード」 |
| ③ 団体エントランス | ⑪ バーラウンジ「カサブランカ」 |
| ④ 団体受付 | ⑫ カジュアルレストラン「ラヴァンドル」 |
| ⑤ 団体ロビー | ⑬ ラヴァンドル個室「ソレイユ」 |
| ⑥ クローク | ⑭ 洋式宴会場「エトワール」 |
| ⑦ 和式宴会場「四季彩」 | ⑮ リゾートスパ大浴場 |
| ⑧ 日本料理「あじ彩」 | ⑯ バス駐車場 |



フロア平面図

収容人数 / 825名 総客室数 / 380室



①非常口のご案内

非常口は各階に4カ所ございます。
客室ドアの内側に非常口の案内板が
ございますので、必ずご確認ください。

②貴重品の保管

お部屋に備え付けの金庫をご利用ください。

③お飲物の販売

お部屋の冷蔵庫には、お飲物は入っておりません。
1階の売店でお買い求めください。
各階にソフトドリンク・ビールの自動販売機と
製氷機がございます。

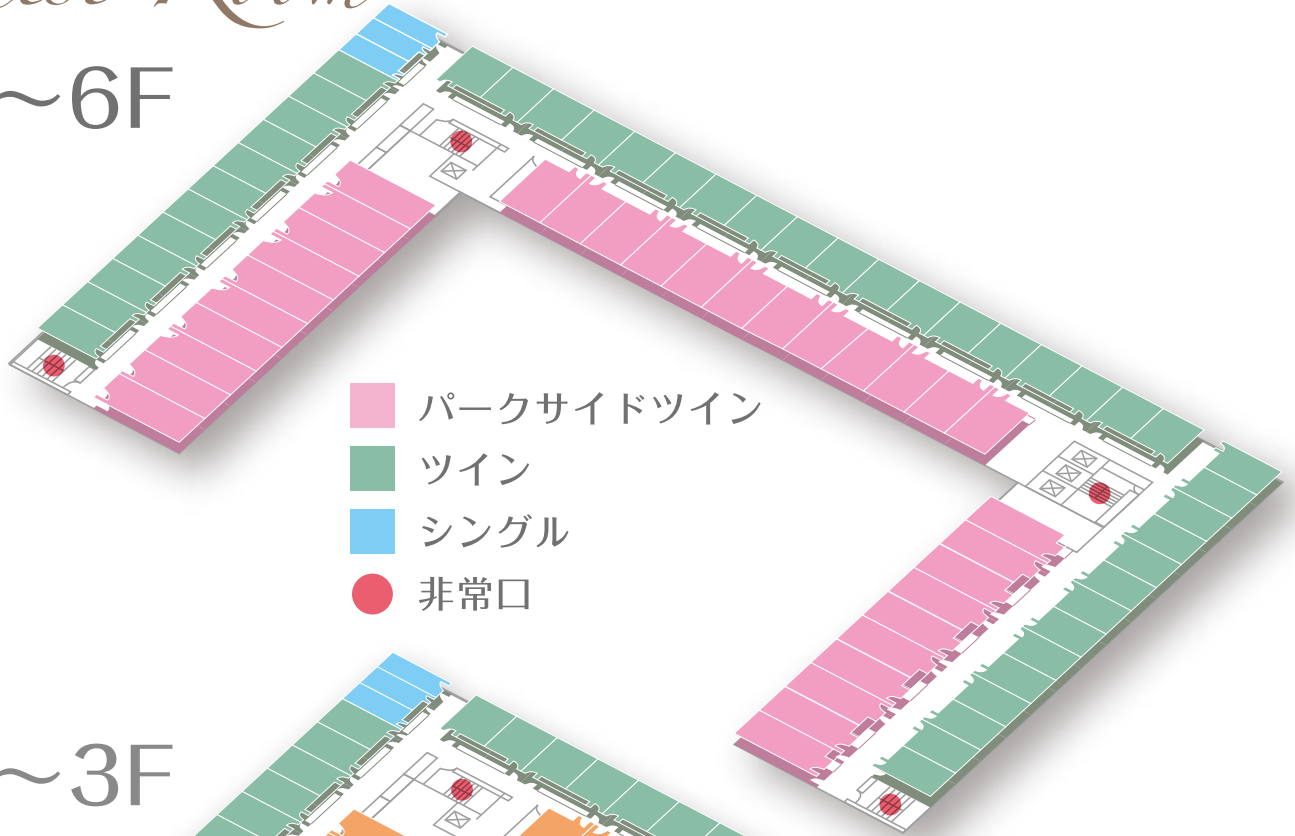
④客室備品

バスタオル・フェイスタオル・ドライヤー・お茶セット
電気ポット・歯ブラシ・ボディソープ・ヒゲソリ
シャワーキャップ・シャンプー&リンス・綿棒

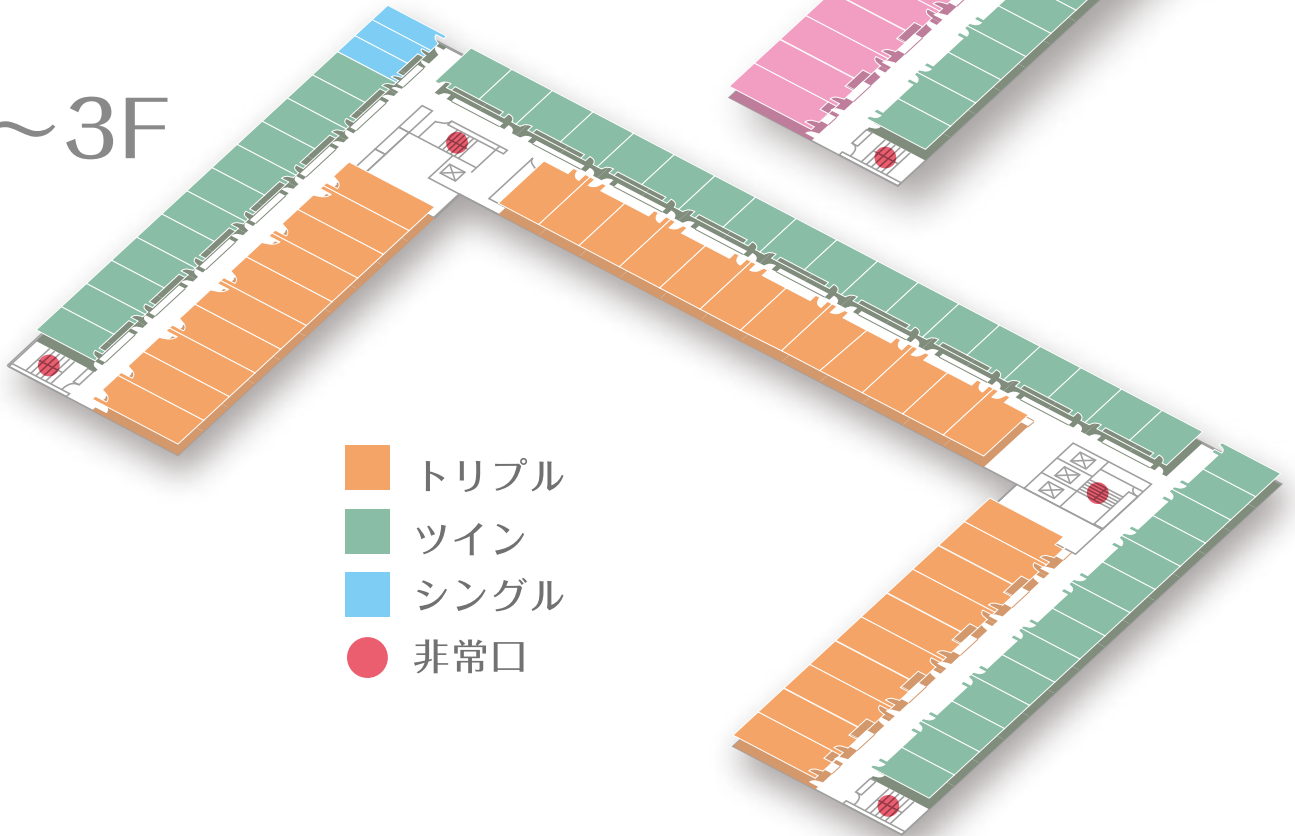
2F~6F

Guest Room

4F~6F



2F~3F



Triple Room トリプルルーム



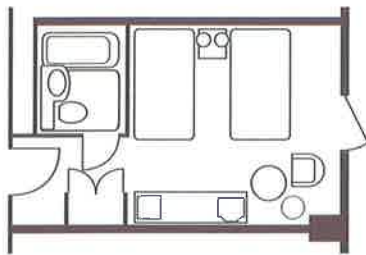
Twin Room ツインルーム

Guest Room

客室のご案内



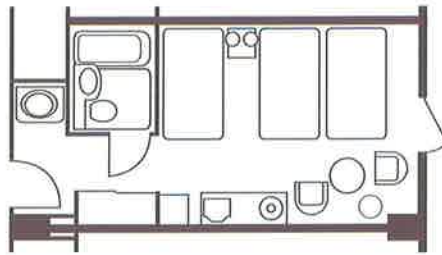
スタンダードツインルーム



定員：1～2名
客室面積：22㎡
ベッドサイズ：1100×1950
客室数：212室



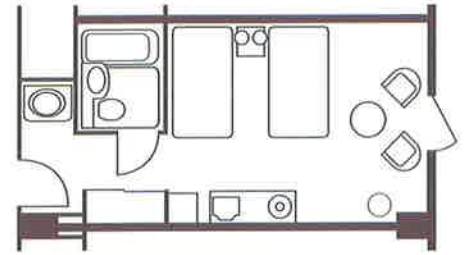
トリプルルーム



定員：3名
客室面積：27㎡
ベッドサイズ：1100×1950
客室数：64室



パークサイドツインルーム



定員：2～3名
客室面積：27㎡
ベッドサイズ：1100×1950
1100×1870
客室数：70室

■お部屋番号

お部屋番号は、最初の1ケタが階数、後の2ケタが客室番号です。

【例】235→2階の35号室

■ルームキーのご使用方法

ドアを開けるには、カードキーをドアノブ上部のセンサーにかざしてください。

緑色のランプがつかましたらご入室いただけます。

ドアを開けましたら、壁際の目の高さにあるカードホルダーに、カードキーを差し込んでください。

お部屋の電源が入ります。

ドアを閉めますと、自動的にロックされます。お部屋を出る時は必ずカードキーをお持ちください。

チェックアウトの際は、カードキーはフロントに必ずご返却をお願いします。

■非常口のご案内

非常口は各階に4カ所ございます。

客室ドアの内側に非常口の案内板がございます。

必ずご確認ください。

■貴重品の管理

お部屋に備え付けの金庫をご利用ください。

■お飲物の販売

お部屋の冷蔵庫には、お飲物は入っておりません。

1階の売店でお買い求めください。

各階にソフトドリンク・ビールの自動販売機と製氷機がございます。

■お電話

公衆電話は1階のロビーにございます。

各階のエレベーター前のお電話はフロント直通になっております。

お部屋にはかけられません。

■客室アメニティー

シャンプー、コンディショナー、ボディーソープ、ハンドソープ、シャワーキャップ、バスタオル、フェイスタオル、ハンドタオル、歯磨きセット、レザー、コーム、コットン&綿棒、煎茶ティーパック、ほうじ茶ティーパック

■客室設備

テレビ、ドライヤー、パジャマ(リゾッパ)、スリッパ、電気ポット、金庫(無料)、冷蔵庫(中身空)、洗浄器付トイレ

ハウステンボスへの教育旅行は
 信頼と実績を誇るホテル日航ハウステンボスがサポートいたします。
 安全で快適な施設と真心のサービスで
 ご満足いただける時をお約束いたします。
 青春の素晴らしい思い出づくり、そして実りある教育旅行に
 当ホテルをぜひお選びください。

■施設概要

ホテル名称	ホテル日航ハウステンボス 技術援助/JALホテルズ
所在地	〒859-3243 長崎県佐世保市ハウステンボス町6番地
電話番号	0956-27-3000(代表) 0956-58-0230(営業直通)
FAX	0956-58-0286
e-mailアドレス	hnh@nikko-htb.co.jp
ホームページ	http://www.nikko-htb.co.jp
建物構造	鉄筋6階建
収容人数	定員825名(10クラス 総人員数約400名まで受入可能)
客室数	380室
食事及び食事会場	夕食:9クラスまで(約360名程度)ホテル内 和式宴会場「四季彩」 朝食:ホテル内 和式宴会場「四季彩」 9クラスまで1回転、10クラス以上2回転又は会場分割(洋宴併用)
浴場	各客室内ユニットバス(先生方は大浴場ご利用可能)
トイレ・洗面所	各客室内完備、ロビーに2カ所あり
バス乗降口	団体入口専用駐車場
靴・履物	各客室内スリッパ常備、客室外は靴
班長会議	1階団体ロビー
貴重品	各客室内の無料ダイヤル式金庫
部屋の鍵	カードキー(要返却)お部屋の電源スイッチを兼ねております。
エレベーター	4基(但し生徒様のご使用は不可)
電話の使用	外線のみ制限可能
公衆電話	1階に1カ所、1台
冷蔵庫	客室に完備、中身は空
テレビ	客室に完備
売店	営業時間 7:30~15:00 17:00~22:00
アルコール	売店(対面販売)・各階に専用自動販売機(カット可能)
ソフトドリンク	各階に専用自動販売機(カット可能)
たばこ	1階の自動販売機(カット不可能)
館内放送	学校側の使用不可 非常放送設備あり
モーニングコール	全室一斉可能

■防火設備

防火基準点検済

非常口 客室階各4箇所・火災報知器完備・非常灯完備・消火器完備・非常ベル54箇所
 避難経路図各客室ドア内側に表示・懐中電灯各客室内完備・夜間スタッフ4名・消火栓54箇所

■病院・所轄署

佐世保中央病院(総合) 〒857-1195 佐世保市大和町15 TEL.0956-33-7151 車で25分
 ※ほかに在宅医、数カ所あり 車で5~10分

早岐(ハイキ)警察署 〒859-3216 佐世保市勝海町136 TEL.0956-39-0110 車で15分

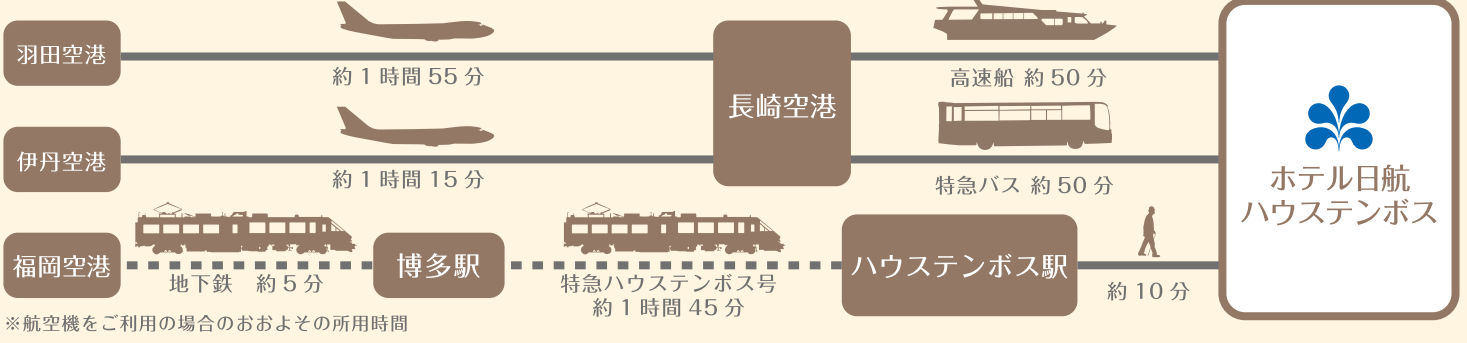
佐世保市東消防署 〒859-3223 佐世保市広田1丁目16-9 TEL.0956-38-2519 車で10分

佐世保保健所 〒857-0042 佐世保市高砂町5-17 TEL.0956-24-1111 車で30分

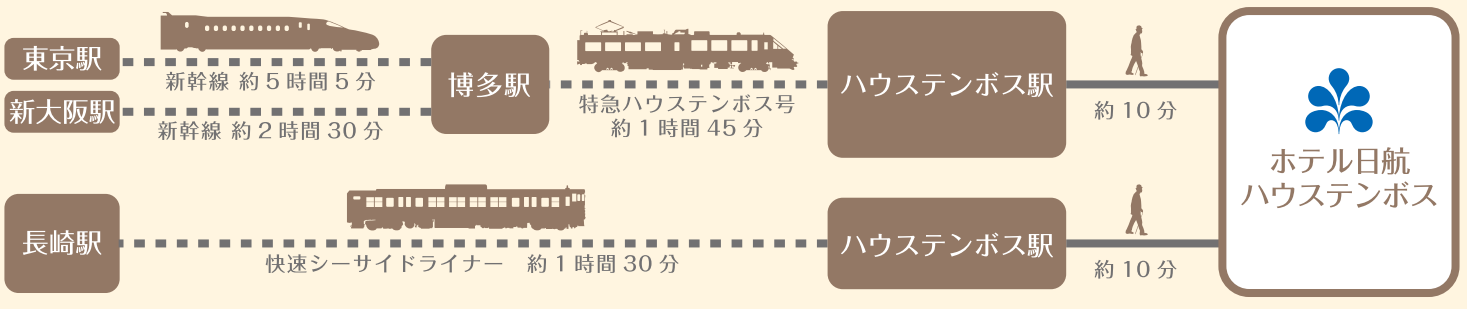
Access

ホテル日航ハウステンボスへのアクセス

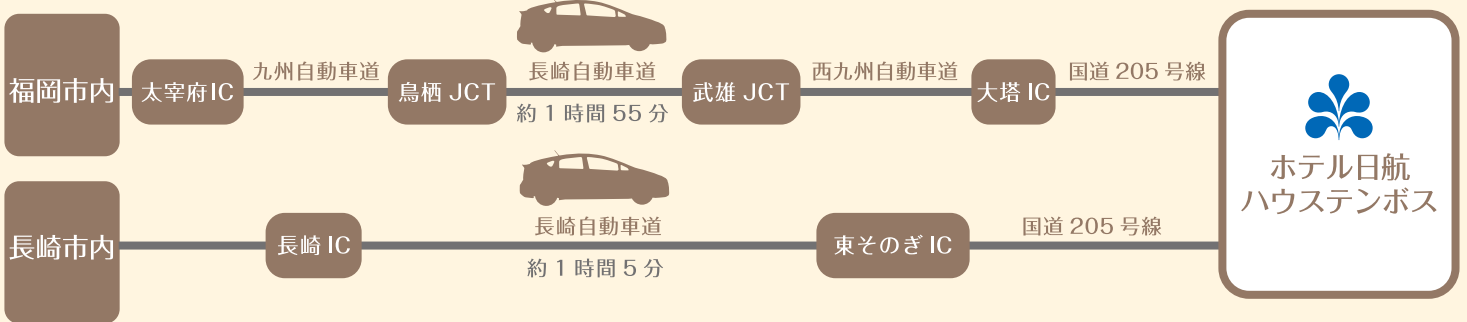
【航空機利用の場合】



【JR 利用の場合】



【車利用の場合】



Map

マップ

